



Island und Grönland mit der Delphin

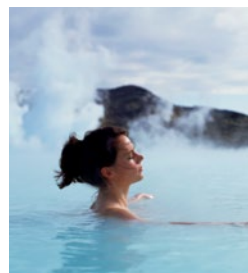
Feuer und Eis – das sind die beiden Pole dieser Kreuzfahrt: Von den heißen Geysiren und rauchenden Fumarolen Islands geht es mit der komfortablen Delphin nach Grönland, auf dem ein kilometerdicker Eispanzer lastet. Kreuzen Sie in der faszinierenden Welt von Eisbergen und kalbenden Gletschern, Robben und Walen, Mitternachtssonne und Nordmeer.

- 1. Tag:** Bahnreise 1. Klasse nach Frankfurt und mittags gemeinsamer Flug mit Icelandair nach Reykjavik. **Zwei Übernachtungen.**
- 2. Tag:** Ausflug in den Nationalpark Thingvellir, zum Wasserfall Gullfoss und zum Geysir Strokkur.
- 3. Tag:** Vormittags Stadtbesichtigung in Reykjavik, nachmittags Einschiffung auf der Delphin. **16 Übernachtungen an Bord.**
- 4. Tag:** Ausflug auf die Halbinsel Reykjanes. Baden in den Thermalquellen der „Blauen Lagune“. Abends Beginn der Kreuzfahrt.
- 5. Tag:** Landgang auf den Westmännerinseln und Besichtigung von Heimay, dem Pompeji des Nordens.
- 6. Tag:** Kreuzen vor den zerklüfteten Westfjorden. Bootsfahrt nach Vigur und Vogelbeobachtung.
- 7. Tag:** Wir kreuzen vor der von Gletschern bedeckten Halbinsel Snaefellsnes, Rundfahrt auf der Halbinsel.
- 8. Tag:** Seetag – durch das Nordmeer nach Grönland.
- 9. Tag:** Wir umschiffen die Südspitze Grönlands und besuchen die Siedlung Qaqortoq.
- 10. Tag:** Besuch der Inuit-Siedlung Qassiarsuk, in der vorwiegend Schafzüchter leben. Passage durch den Tunugdliarfik-Fjord.
- 11. Tag:** Wir besuchen die Siedlung Qoorqut und fahren mit Zodiacs zur nahe gelegenen Mündung des gewaltigen Serma-Gletschers.
- 12. Tag:** Besuch von Sisimiut, der zweitgrößten Ortschaft Grönlands.
- 13. Tag:** Wir fahren in der Diskobucht nach Illulisat und von dort weiter mit Zodiacs zum Eisfjord, an dem gewaltige Eisberge vom Gletscher abbrechen.
- 14. Tag:** Durch den Uummannaq-Fjord erreichen wir das gleichnamige Dorf, eine der schönsten Siedlungen Grönlands.
- 15. Tag:** Wir kreuzen in der Diskobucht zwischen Eisbergen. Landgang auf der Diskoinsel zur Ortschaft Qeqertarsuaq.

16.-18. Tag: Rückfahrt durch das Nordmeer nach Island.



19. Tag: Mittags Ankunft in Reykjavik. Ausschiffung und Fahrt nach Keflavik. Nachmittags Rückflug nach Frankfurt. Ankunft am Abend.



MS Delphin ***

Die 1975 gebaute und 2012 renovierte Delphin gehört zur Flotte der renommierten Reederei Passat Kreuzfahrten und zählt mit nur 237 Kabinen zur Kategorie der kleinen Schiffe. Bordsprache ist Deutsch. Die von uns reservierten Kabinen sind Innenkabinen der Kat. B (10 qm) sowie Außenkabinen der Kat. D (11–14 qm; Bullauge), Kat. E (Panoramafenster, 11 qm), Kat. F (19 qm, Fenster) und G (22 qm, Luxus, Fenster). Die Kabinenausstattung umfasst eine individuell regelbare Klimaanlage, Flachbildschirm mit TV-Programm und Bordradio, Telefon, Safe, Föhn sowie Bad mit Dusche/WC (Kat. F und G zusätzlich mit Sitzecke und Minibar, Suiten außerdem mit Badewanne/Whirlpool und getrenntem Salon mit Minibar). Die sechs Passagierdecks sind durch zwei Fahrstühle miteinander verbunden. Für kulinarische Genüsse sorgen das Restaurant mit internationaler Küche (eine Tischzeit) und drei Bars. Der Unterhaltung und Entspannung dienen die Diskothek, eine Showbühne mit professionellem Entertainment, eine Bücherei, ein Sonnendeck mit beheizbarem Pool, Fitnesscenter, Joggingpfad, Volley- und Basketball sowie ein Wellnessbereich mit finnischer Sauna, Dampfbad, Solarium, Friseur- und Beauty-Salon. Außerdem an Bord: Zodiacs, Internet/WLAN, Parfümerie, Boutique, Bordshop, Wäscherei mit Bügelservice sowie ein Bordhospital mit Dialysestation.

Ein ausführliches Programm und einen Deckplan senden wir Ihnen gerne zu. Sie finden ihn auch im Internet unter www.kultimer.com

19 Reisetage/Flug

ST 16K2

30.6. – 18.7.

Montag – Freitag

Mindestteilnehmerzahl 15 (S. 107), Höchstteiln. 25

Im Reisepreis enthalten

- Bahnreise zum/vom Abflugsort in der 1. Klasse von jedem Bahnhof in Deutschland, Österreich und der Schweiz
- Linienflug (Economy) nach Keflavik und zurück; Zuschläge s. Tabelle, je nach Verfügbarkeit
- Flug-/Sicherheitsgebühren (ca. 65 €)
- Alle Hafengebühren
- Transfers und Ausflüge in landesüblichen Reisebussen
- 2 Übernachtungen mit Frühstücksbuffet im Hotel Hilton Nordica
- Passage und 16 Übernachtungen mit Vollpension auf der Delphin in der gebuchten Kabinenkategorie
- Doppelzimmer/Zweibettkabine mit Bad oder Dusche und WC
- Land- und Bootsausflüge während der Kreuzfahrt laut Reiseverlauf
- Speziell qualifizierte Studiosus-Reiseleiter

Und außerdem: Eintrittsgelder, Trinkgelder im Hotel, Infopakete und Reiseliteratur (ca. 30 €), klimaneutrale Bus-/Bahn- und Schiffsfahrten (S. 113).

Reisepreis pro Person

ab 4590 €

Kategorie	Zweibett	Einzel*	Code
Kat. B, Deck 3, Innen	4590	6130	ZDBV
Kat. D, Deck 3, Außen	5690	8920	ZDDV
Kat. E, Deck 2, Außen	6090	9640	ZDEV
Kat. F, Bootsdeck, Außen	6490	11270	ZDFV
Kat. G, Deck 3/Bootsdeck	6990	12270	ZDGV

*Einzel- sind Zweibettkabinen zur Alleinbenutzung. Die Buchung halber Doppelzimmer/Zweibettkabinen ist bei Kreuzfahrtstudienreisen und somit bei dieser Reise nicht möglich.

Suiten (ca. 35 qm) und günstigere Kabinenkategorien auf Anfrage.

Für diese Reise gelten besondere Stornobedingungen (S. 108, Staffel D).

TOMA-Buchungshinweis: Bitte zuerst danach Kreuzfahrtcode und Kabinencode z.B. (Einzelkabinencode z.B.

ST 16K2
K 16DEL
ZDBV
ZEBV)

Abflugsorte und Zuschläge ab €

z. B. AF FRA

Je nach Verfügbarkeit der angegebenen Buchungskategorie Aufpreis möglich. Kerosinpreisänderungen vorbehalten.

Flug mit Icelandair (Buchungskategorie G)

Frankfurt	0	
Zuschlag für Flüge mit Icelandair	(TOMA: UNTERBR)	C
in Premium Economy	einfach hin und zurück ab 140 €	ab 220 €
in Business-Class	ab 320 €	ab 640 €

CO₂-Ausgleich Flüge (S. 113) 19 € S C02

Weitere Informationen ab S. 110
Abschluss einer Reiserücktrittsversicherung S. 113

Ihr Hotel bzw. Ihr Schiff

Änderungen vorbehalten

Stadt	Nächte/Hotel	Landeskategorie
Reykjavik	2 Hilton Nordica	****
Kreuzfahrt	16 MS Delphin	