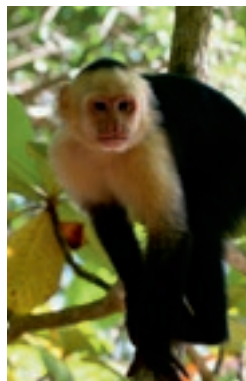




Silvesterkreuzfahrt Costa Rica – Panama

Strand, Sonne, Dschungel und Kapuzineräffchen – das sind Ihre Begleiter ins neue Jahr auf unserer Silvesterkreuzfahrt. Steigen Sie in Costa Rica einem Vulkan aufs Dach, entdecken Sie eines der besten Schnorchelreviere der Welt und seien Sie Zeuge, wenn sich Containerschiffe millimetergenau durch den Panamakanal schieben.

- 21.12.20** Bahnreise 1. Klasse zum Flughafen. Morgens Flug mit Iberia nach Madrid und von dort weiter nach Costa Rica (Flugdauer ab Madrid ca. 11 Std.) mit Ankunft am Nachmittag. Transfer ins Hotel. *Drei Übernachtungen in Heredia, einem Vorort von San José.*
- 22.12.20** Vom Kraterrand des Irazú, blicken wir in seinen Schlund hinab (wetterabhängig). In San José beherbergt das Goldmuseum eine der größten Goldsammlungen Amerikas. Hier präsentiert Ihnen Ihre Reiseleiterin die Geschichte des Landes.
- 23.12.20** Schmetterlinge, Wasserfälle und Regenwald: In einem privaten Naturpark spazieren wir durch tropisches Grün und stärken uns bei einem Mittagessen. Danach Lust auf einen Kaffee? Bitte sehr: Auf der Doka-Finca dreht sich alles um die braune Bohne.
- 24.12.20** Auf einer Bootstour durch die Mangroven halten wir Ausschau nach Spitzkrokodilen. Nach dem Mittagessen machen wir uns auf zum Naturpark Monteverde. *Zwei Übernachtungen am Rande der Schutzgebiete bei Monteverde.*
- 25.12.20** Es geht hoch hinaus: Auf einem Pfad aus Hängebrücken erkunden wir den Dschungel. Danach haben wir wieder Boden unter den Füßen – und Blumenduft in der Nase: Im Orchideengarten von Santa Elena sprießen etwa 425 Arten.
- 26.12.20** Besuch bei Familie Bello, die auf ihrer Finca Kaffee ökologisch anbaut – wir kosten eine Tasse und genießen einen Imbiss. Dann geht es in Richtung Pazifik. Im Hafen von Quepos wartet schon unsere MS Panorama. *Sieben Übernachtungen an Bord.*
- 27.12.20** Im Manuel-Antonio-Nationalpark halten wir Ausschau nach Faultieren, Nasenbären, Kapuzineraffen und Gürteltieren. Nachmittags Freizeit am Strand.
- 28.12.20** Auf der einen Seite das Meer, auf der anderen dichter Tieflandregenwald: Wir unternehmen einen Strandspaziergang im Corcovado-Nationalpark.
- 29.12.20** Vormittags weiterer Besuch des Nationalparks und eines Botanischen Gartens. Nachmittags überqueren wir bei Golfito die Grenze zu Panama.
- 30.12.20** Wir planen vor der Insel Granito de Oro, einem der besten Tauch- und Schnorchelreviere der Welt. Danach gehen wir mit einem Naturexperten unseres Schiffs auf der Insel Coiba auf Erkundungstour.
- 31.12.20** Im Iguana-Insel-Reservat halten wir Ausschau nach Meeresvögeln und Leguanen. Später genießen wir unsere Zeit am Strand. Und abends knallen die Sektkorken – bei der Silvesterfeier auf unserem Schiff!
- 1.1.21** Morgens erreichen wir den Hafen von Panama-Stadt. Besichtigung der Miraflores-Schleusen. Mittags sind wir zurück an Bord der Panorama und machen uns auf den Weg durch den Panamakanal.



MS Panorama

Der 1993 in Dienst gestellte und 2014 modernisierte 54 m lange Motorschoner gehört zur Flotte der griechischen Reederei Variety Cruises und zählt zur Kategorie der kleinen, komfortablen Schiffe. Das Schiff mit dem Ambiente einer Privatyacht besitzt 24 Kabinen, Kat. A (ca. 11 qm) auf dem Oberdeck und Hauptdeck sowie Kat. B (ca. 12 qm) auf dem Unterdeck. Die modern eingerichteten Kabinen der Kategorie A verfügen über Fenster, die der Kategorie B über Bullaugen. Alle Kabinen sind mit Klimaanlage, TV, Musikanlage, Safe, einem kleinen Kühlschrank, Föhn sowie Bad mit Dusche ausgestattet. Im Restaurant werden Sie kulinarisch verwöhnt und zur Entspannung dienen die Lounge mit Bar, das Sonnendeck mit Liegestühlen sowie eine Badeplattform. WLAN steht gegen Gebühr zur Verfügung. Einen detaillierten Deckplan senden wir Ihnen auf Anfrage gerne zu. Ansonsten erhalten Sie ihn mit Ihrer Reisebestätigung.

- 2.1.21** Ausschiffung von der Panorama. Stadtrundfahrt in Panama-Stadt und Rundgang im Casco Antiguo (UNESCO-Welterbe), der historischen Altstadt. Zeit zum Frischmachen, bevor es abends mit Iberia zurück nach Europa geht (nonstop, ca. 10 Std.).
- 3.1.21** Morgens Ankunft in Madrid und Weiterflug zu den Ausgangsorten.

Ein ausführliches Programm und einen Deckplan senden wir Ihnen gerne zu. Sie finden diese auch im Internet unter www.kultimer.com.

14 REISETAGE mit Flugreise **ST 63K4**

21.12. – 3.1.21 Montag – Sonntag

Mindestteilnehmerzahl 12 (S. 112), Höchstteiln. 25

Im Reisepreis enthalten

- ▶ Bahnreise zum/vom Abflugsort 1. Klasse von jedem Bahnhof in Deutschland und Österreich
- ▶ Linienflug mit Iberia (Economy, Tarifklasse Q) von Frankfurt nach San José und zurück von Panama-Stadt, nach Verfügbarkeit
- ▶ Flug-/Sicherheitsgebühren (ca. 220 €)
- ▶ Alle Hafengebühren
- ▶ Trinkgelder an Bord (ca. 100 €)
- ▶ Transfer/Ausflüge in landestypischen Reisebussen
- ▶ 5 Übernachtungen in guten Hotels
- ▶ Doppelzimmer mit Bad oder Dusche und WC
- ▶ Passage und 7 Übernachtungen auf der MS Panorama in der gebuchten Kabinenkategorie
- ▶ Frühstück, während der Kreuzfahrt Vollpension auf der Panorama, 2 Mittagessen in typischen Restaurants, ein Mittagimbiss auf einer Finca und 4 Abendessen im Hotel
- ▶ Landausflüge während der Kreuzfahrt lt. Reiseverlauf
- ▶ Speziell qualifizierte Studiosus-Reiseleitung

Und außerdem: örtliche Führer, Eintrittsgelder, Studiosus-Audioset, Trinkgelder im Hotel, Reiseliteratur (ca. 30 €), klimaneutrale Flüge, Bus-, Bahn- und Schiffsfahrten (S. 109).

Reisepreis pro Person			ab 6995 €
Kategorie	Zweibett	Einzel*	Code
Kat. B	6995	8325	ZDBV
Kat. A	7795	9525	ZDAV

*Einzelkabinen sind Zweibettkabinen zur Alleinbenutzung

Die Buchung halber Doppelzimmer/Zweibettkabinen ist bei Kreuzfahrtstudienreisen und somit bei dieser Reise nicht möglich.

Für diese Reise gelten besondere Stornobedingungen (S. 112, Staffel C).

TOMA-Buchungshinweis: Bitte zuerst **ST 63K4** danach Kreuzfahrtscode **K 63PA0** und Kabinencode z.B. **ZDBV** Einzelkabinencode z.B. **ZEAV**

Ihre Hotels bzw. Schiff

Stadt	Nächte/Unterkunft	Landeskategorie	Änderungen vorbehalten
San Jose	3 Bougainvillea	****	
Monteverde	2 El Establo	***(*)	
Kreuzfahrt	7 M/S Panorama	-	

Weitere wichtige Informationen auf S. 106–109. Das Formblatt zur vorvertraglichen Unterrichtung über Ihre Rechte bei einer Pauschalreise, unsere AGB, Hinweise zu Datenschutz, Barrierefreiheit und Rücktrittsversicherungen finden Sie ab S. 110.

Reisepapiere und Impfungen

Reisepass erforderlich. Keine Impfungen vorgeschrieben.

Weitere Flugmöglichkeiten

Tagesaktuelle Preise nach Verfügbarkeit für die genannten und weitere Abflugsorte in unserem Reservierungssystem ab € z.B. **AF STR**

Flug mit Iberia			
Berlin	0: Genf	115: Zürich	115
Düsseldorf	0: München	0:	
Frankfurt	0: Wien	145:	

Freigepäck und Sitzplatzreservierung S. 109. Zuschlag für Flüge in Business-Class einfach ab 1160 € hin und zurück ab 2290 €